



MERCEDES-BENZ C-Klasse
MERCEDES C 300 de T 9G-TRONIC AMG Line

Fahrgestellnummer (FIN)	W1K2052131G088630
Kilometerstand (km)	188.342
Erstzulassungsdatum	07.04.2021
Kraftstoffart	Hybrid Diesel
Getriebe	Automatik
Leistung PS	194 PS
Leistung kW	143 kW
Polsterart	Leder
Fahrzeugfarbe	Brilliantblau metallic
Interieurfarbe	Leder schwarz/schwarz

AUFTRAGSDETAILS

Inspektion - ID	10448224	Besichtigt am	19.05.2026 09:15:59
-----------------	----------	---------------	---------------------

INSPEKTIONSDETAILS

Zurücksetzen auf Werkseinstellungen	Ja	Anzahl Schlüssel gesamt	2
Wartungsnachweise	Wartung digital	Nachlackierungen vorhanden	Nein
Wartungsnachweis vollständig	Ja	Betriebsanleitung	Ja
Originalschlüssel	Ja		

BEREIFUNG

Montierte Reifen

Ort	Position	Profiltiefe	Hersteller	Dimension	Reifentyp	Felgenart
Vorne	Links	7,0 mm	Dunlop	225/45 R 18 95 V	Winter	Aluminium
Vorne	Rechts	5,0 mm	Dunlop	225/45 R 18 95 V	Winter	Aluminium
Hinten	Links	6,0 mm	Dunlop	225/45 R 18 95 V	Winter	Aluminium
Hinten	Rechts	6,0 mm	Dunlop	225/45 R 18 95 V	Winter	Aluminium

Nicht montierte Reifen

Ort	Position	Profiltiefe	Hersteller	Dimension	Reifentyp	Felgenart
-	-	4,0 mm	Continental	225/45 R 18 95 Y	Sommer	Aluminium
-	-	4,0 mm	Continental	225/45 R 18 95 Y	Sommer	Aluminium
-	-	4,0 mm	Continental	245/40 R 18 97 Y	Sommer	Aluminium
-	-	4,0 mm	Continental	245/40 R 18 97 Y	Sommer	Aluminium

KOSTEN- & WERTZUSAMMENFASSUNG

Belastung Kunde

Bauteil	Schadensart	Schweregrad	Reparaturmethode
Hinten			
13 Stoßfänger hinten	Deformiert	Ersetzen	Ersetzen
14 Stoßfängerzierblende hinten	Deformiert	Ersetzen	Keine Reparatur
Schäden ohne Gruppen			
1 Innenraum	Deformiert	Unbekannt	Keine Reparatur
2 Motorhaube	Kratzer	>4 cm - 6 cm	Lackieren
3 Stoßfänger vorne	Kratzer	>4 cm - 6 cm	Lackieren
4 Seitenwand hinten links	Delle(n) und Kratzer	>2 cm - 3 cm	Instandsetzen + lackieren
5 Zusätzliche Räder	Kratzer	>10 cm - 15 cm	Ersetzen
6 Alufelge hinten links	Kratzer	>6 cm - 8 cm	Ersetzen
7 Alufelge vorne links	Kratzer	>6 cm - 8 cm	Ersetzen
8 Alufelge vorne rechts	Kratzer	>4 cm - 6 cm	Ersetzen
9 Reifen vorne rechts	Riss	>1 cm - 2 cm	Ersetzen
10 Tirefit	Fehlt	Ersetzen	Ersetzen
11 Heckklappenverkleidung	Kratzer	>10 cm - 15 cm	Ersetzen
12 Heckklappe	Kratzer	>2 cm - 3 cm	Lackieren
15 Rücklicht links	Kratzer	>2 cm - 3 cm	Ersetzen
16 Einstiegsschweller vorne rechts	Delle(n)	>2 cm - 3 cm	Smart Repair
17 Dachholm rechts	Kratzer	>3 cm - 4 cm	Lackieren
18 Dachreling rechts	Kratzer	>2 cm - 3 cm	Ersetzen

SCHÄDEN

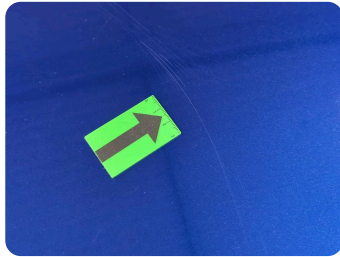
WERTMINDERNDE FAKTOREN



1 | Innenraum

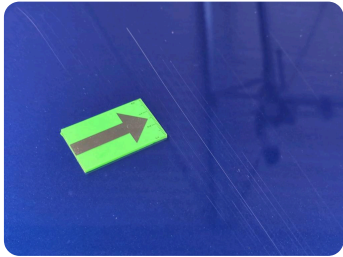
Schadensart	Deformiert
Schweregrad	Unbekannt
Reparaturmethode	Keine Reparatur
Ursache	Bei Inspektion festgestellt

Kommentare: Folgeschäden durch Reifenlagerung auf Rücksitzbank möglich



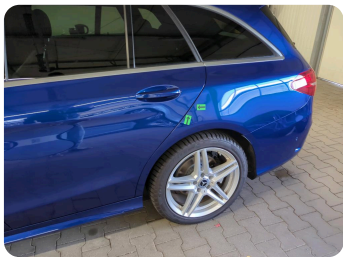
2 | Motorhaube

Schadensart	Kratzer
Schweregrad	>4 cm - 6 cm
Reparaturmethode	Lackieren
Ursache	Bei Inspektion festgestellt



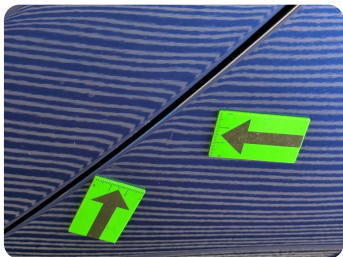
3 | Stoßfänger vorne

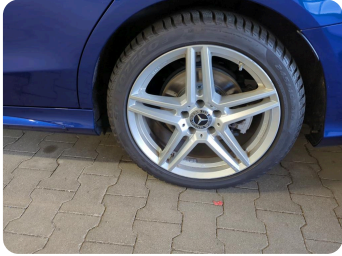
Schadensart	Kratzer
Schweregrad	>4 cm - 6 cm
Reparaturmethode	Lackieren
Ursache	Bei Inspektion festgestellt



4 | Seitenwand hinten links

Schadensart	Delle(n) und Kratzer
Schweregrad	>2 cm - 3 cm
Reparaturmethode	Instandsetzen + lackieren
Ursache	Bei Inspektion festgestellt





5 | Zusätzliche Räder

Schadensart	Kratzer
Schweregrad	>10 cm - 15 cm
Reparaturmethode	Ersetzen
Ursache	Bei Inspektion festgestellt

Kommentare: 4x18"



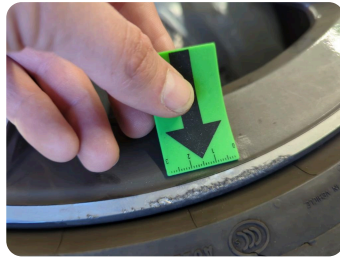
6 | Alufelge hinten links

Schadensart	Kratzer
Schweregrad	>6 cm - 8 cm
Reparaturmethode	Ersetzen
Ursache	Bei Inspektion festgestellt



7 | Alufelge vorne links

Schadensart	Kratzer
Schweregrad	>6 cm - 8 cm
Reparaturmethode	Ersetzen
Ursache	Bei Inspektion festgestellt



8 | Alufelge vorne rechts

Schadensart	Kratzer
Schweregrad	>4 cm - 6 cm
Reparaturmethode	Ersetzen
Ursache	Bei Inspektion festgestellt



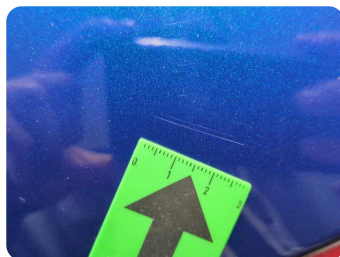
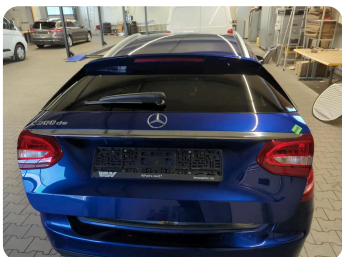
9 | Reifen vorne rechts

Schadensart	Riss
Schweregrad	>1 cm - 2 cm
Reparaturmethode	Ersetzen
Ursache	Bei Inspektion festgestellt



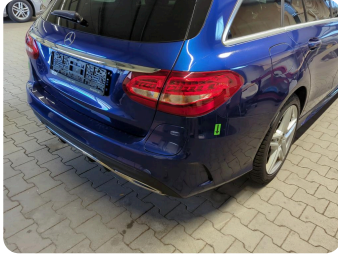
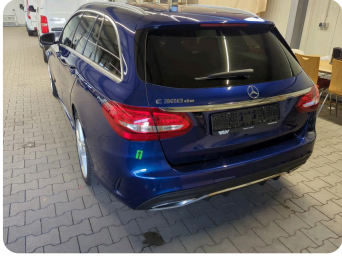
11 | Heckklappenverkleidung

Schadensart	Kratzer
Schweregrad	>10 cm - 15 cm
Reparaturmethode	Ersetzen
Ursache	Bei Inspektion festgestellt



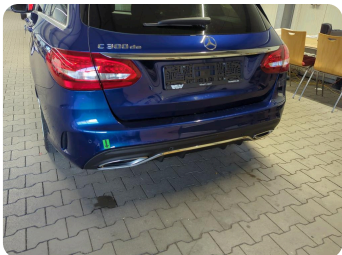
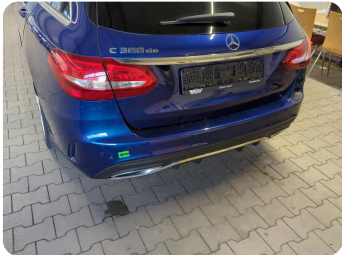
12 | Heckklappe

Schadensart	Kratzer
Schweregrad	>2 cm - 3 cm
Reparaturmethode	Lackieren
Ursache	Bei Inspektion festgestellt



13 | Stoßfänger hinten

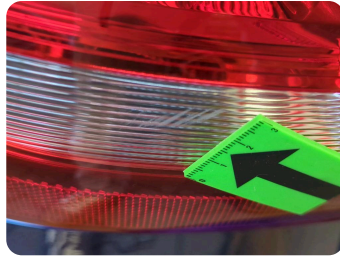
Schadensart	Deformiert
Schweregrad	Ersetzen
Reparaturmethode	Ersetzen
Ursache	Unfallschaden 1



14 | Stoßfängerzierblende hinten

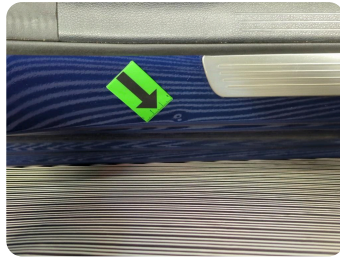
Schadensart	Deformiert
Schweregrad	Ersetzen
Reparaturmethode	Keine Reparatur
Ursache	Unfallschaden 1





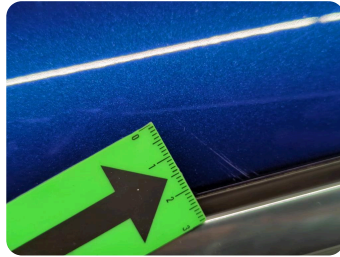
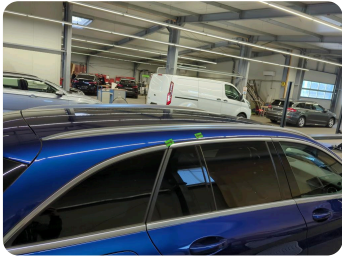
15 | Rücklicht links

Schadensart	Kratzer
Schweregrad	>2 cm - 3 cm
Reparaturmethode	Ersetzen
Ursache	Bei Inspektion festgestellt



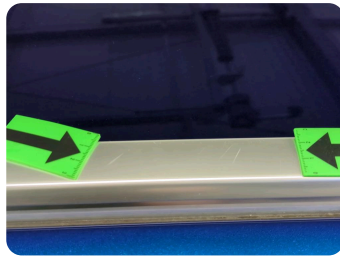
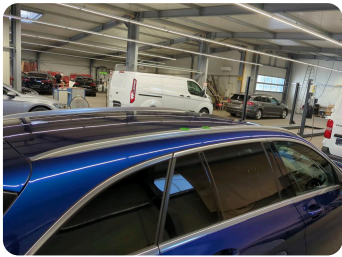
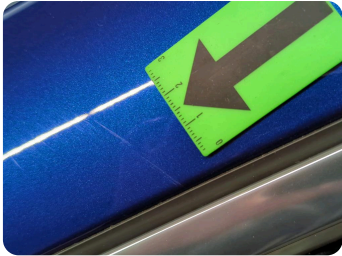
16 | Einstiegsschweller vorne rechts

Schadensart	Delle(n)
Schweregrad	>2 cm - 3 cm
Reparaturmethode	Smart Repair
Ursache	Bei Inspektion festgestellt



17 | Dachholm rechts

Schadensart	Kratzer
Schweregrad	>3 cm - 4 cm
Reparaturmethode	Lackieren
Ursache	Bei Inspektion festgestellt



18 | Dachreling rechts

Schadensart	Kratzer
Schweregrad	>2 cm - 3 cm
Reparaturmethode	Ersetzen
Ursache	Bei Inspektion festgestellt

GEBRAUCHSSPUREN

Das Fahrzeug weist dem Alter, der Laufleistung und dem Einsatzzweck entsprechende Gebrauchsspuren auf.

FEHLTEILE



10 | Tirefit

Schadensart	Fehlt
Schweregrad	Ersetzen
Reparaturmethode	Ersetzen
Ursache	Bei Inspektion festgestellt

HERSTELLERAUSSTATTUNG

Ablagefach unter Ladeboden	ADAPTIV BRAKE mit Berganfahrhilfe	Airbag
Airbag: Automatische Beif.-Airbagabsch.	Anti-Blockier-System (ABS)	Armlehne für Fahrer- und Beifahrer
Armlehne im Fond mit Fach und Cupholder	ATTENTION ASSIST	Außenspiegel elektr. verstellb. u. beh.
Außentemperaturanzeige	Brems-Assistent, Aktiv	Dieselpartikelfilter
Drehzahlmesser	Dritte Bremsleuchte in LED-Technik	DYNAMIC SELECT
ECO Start-Stopp-Funktion	Elektronisches Stabilitäts-Programm	Fahrlicht-Assistent
Fensterheber elektrisch 4fach	Fußgängerschutz (aktive Motorhaube)	Fußmatten in Schwarz mit AMG Schriftzug
Gepäcknetz seitlich im Kofferraum links	Getriebe: Automatik 9-Gang, 9G-TRONIC	Halogen-Scheinw. m. LED-Tagfahrlicht
Heckscheibe heizbar mit Zeitsteuerung	Heckscheibenwischer	Innenhimmel Stoff schwarz
ISOFIX Kindersitzb. mit Top Tether im F.	KEYLESS-GO Start-Funktion	Kindersicherung mechanisch
Klima: Klimatisierungsautom "THERMATIC"	Kombiinstrument mit 2 tubenfö.Rundinstr.	Kommunikationsm. für Merc.me connect
Kopfstützen 5-fach für Fahrer und Beif.	Lackierung: Metallic	Lackierung: Uni
Ladekabel für Haushaltssteckdose (5m)	Laderaumab. u. Sicherheitsnetz	Lenkrad: Supersport-Lenkrad
Lenksäule längs- und höhenverstellbar	Mercedes-Benz Notrufsystem	Paket: Advanced Infotainment-Paket
Paket: AMG Line Exterieur	Paket: Innenraumlichtpaket	Paket: Park-Paket
Polster: Leder schwarz	Polster: Ledernachb. ARTICO/Microf.DINAM	Radio-Zubehör: Digitales Radio
Radio: Audio 20 GPS	Reifendruckkontrolle (RDK)	Reiserechner im Multifunktionsdisplay
Scheibenwischer mit Regensensor	Serviceintervallanzeige ASSYST	Sicherheitsgurte C-Klasse
Sitze: Fondsitzelehnen klappbar 40/20/40	Sitze: Sitzklimatisierung vorne	Sitze: Vordersitze elektrisch einstellba
Sportpedalanlage aus geb.Edelstahl m.Gum	Tempomat mit HOLD-Funktion	Vorrüstung für Fahrzeug Monitoring
Vorrüstung für Fahrzeug Setup	Wärmedämmend dunkel getöntes Glas rundum	Wärmedämmendes Glas grün
Warnweste für Fahrer	Wegfahrsperre elektronisch	Zentralverriegelung
Zierelemente Aluminium mit Längsschliff		

ALLGEMEINE INFORMATIONEN

Der im Zustandsbericht festgestellte Fahrzeugzustand bezieht sich nur auf die festgestellten Schäden oder Mängel, die über die normale Abnutzung entsprechend der Laufzeit/Laufleistung bzw. über das übliche Verschleißmaß hinausgehen.

Die Besichtigung umfasste eine äußere Inaugenscheinnahme des Fahrzeuges ohne die Demontage von Verkleidungsteilen etc.

Das Ergebnis der Besichtigung wurde unter Anwendung des für den jeweiligen Vertrag gültigen Kriterienkataloges durchgeführt.

Die Besichtigung des Fahrzeuges fand durch einen Sachverständigen, ohne Anwesenheit einer bevollmächtigten Person statt.

Bei der Besichtigung wurde keine Probefahrt durchgeführt. Folglich sind Mängel bzw. Schäden, die nur bei einer Fahrprobe feststellbar sind, nicht berücksichtigt.

Im Rahmen der Fahrzeug/Objektbesichtigung wurde ein Probelauf des Motors durchgeführt.

Abgasrelevante Baugruppen wurden messtechnisch nicht überprüft. Folglich wurden Mängel, die nur bei einer Abgasuntersuchung feststellbar sind, nicht berücksichtigt.

Alle aufgeführten Beträge sind ohne die ges. MwSt. ausgewiesen. Merkantile Minderwerte sind steuerfrei. Alle systemseitig ermittelten Werte können Auf- oder Abrundungen enthalten.

Im Rahmen einer Weitergabe oder Veröffentlichung dieses Dokuments, sind die allgemein gültigen datenschutzrechtlichen Grundsätze, insbesondere hinsichtlich der Anonymisierung personenbezogener Daten, zwingend einzuhalten.

Dieses Dokument wurde elektronisch gefertigt und ist auch ohne Unterschrift gültig.

Es wird unterstellt, dass die Gesamtleistung dem abgelesenen Km-Stand entspricht.

Gemäß Beauftragung werden zusätzlich auch akzeptable Schäden erfasst, sofern diese für den Fahrzeugzustandsbericht notwendig sind. Eine monetäre Bewertung dieser Positionen erfolgt nicht.

INFORMATIONEN ZUR BEGUTACHTUNG

Der Fehlerspeicher war zum Besichtigungszeitpunkt nicht ausgelesen.

Das Fahrzeug / Objekt wurde von oben und von unten besichtigt.

Die vorgefundenen Besichtigungsbedingungen waren ausreichend.

Die Rücksetzung der Nutzerdaten / des Boardcomputers war erfolgreich

INFORMATIONEN ZUM FAHRZEUG

Für die Bearbeitung des Vorganges standen folgende Unterlagen zur Verfügung:

Zulassungsbescheinigung Teil I (Fahrzeugschein)

2 Hauptschlüssel vorgelegt

Wartungsnachweis: digital

Das Fahrzeug weist dem Alter, der Laufleistung und dem Einsatzzweck entsprechende Gebrauchsspuren auf.

Bei der Besichtigung und Lackschichtdickenmessung konnten keine Hinweise auf Nachlackierungen, Instandsetzungsarbeiten oder reparierte Vorschäden festgestellt werden.

FAHRZEUGBILDER

